

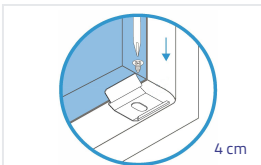
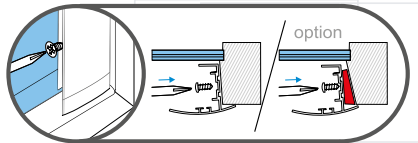
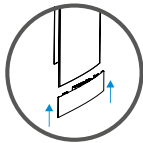
Montering i
fönsterbåge/fals

Montera fästet ca 4 cm
från plisségardinens kant.

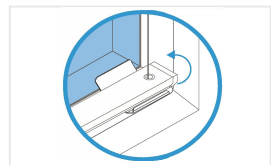
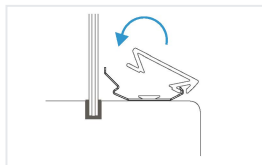
Klistermärke
Klistermärket ska
vara synligt mot dig.



Använd en
stjärnskruvmejsel



4 cm



Montering Plisségardin Flex®

Med sidoskenor

1. Montera ändskydd på skenor. Skruva fast sidoskenor med medföljande skruvar. Lutar falsen så använd distanser.
2. Skruva upp takfästen i ovan- respektive nederkant med de medföljande skruvarna, så att fästena hamnar cirka 4 cm in från plisségardinens kanter. Montera fästena med "flärpen" riktad mot glasrutan, lämna 2 mm så du kan trycka i gardinen. Placera eventuella andra fästen mellan de två yttersta med jämna mellanrum.*
- 3.

Klicka plisségardin på plats i takfästen genom att vinkla över- respektive underlist. Klistermärket på profilen ska vara synligt in mot rummet. Kontrollera att linorna löper fritt.

*Om du har beställt en plisségardin vars bredd överstiger 800 mm har du fått extra fästen skickade till dig. Montera dem enligt anvisningarna, så bärs gardinen upp på bästa sätt.

Plisséexperten | Bruksgatan 36 | 263 39 Höganäs | info@plisseexperten.se | 042 - 22 22 44