

Montering i
fönsterbåge
Montera fästet 10 cm
från plisségardinens kant.

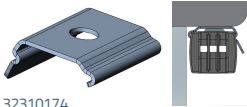
Montering i nisch/
fönsterkarm
Montera fästet 10 cm
från plisségardinens kant.

Klistermärke
Klistermärket ska
vara synligt mot dig.



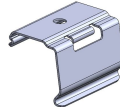
Använd en
stjärnskruvmejsel

Takfäste *rak* fals/båge

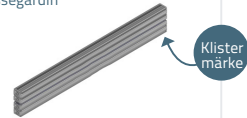


32310174

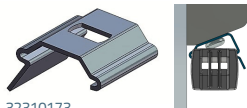
Gardinlås



Plisségardin

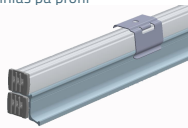


Takfäste *lutande* fals/båge



32310173

Gardinlås på profil



Montering med takfäste

Plissé i fönsterbåge/fals & Plissé i nisch/fönsterkarm

1. Skruva upp takfästen med de medföljande skruvarna, så att fästena hamnar cirka 10 cm från plisségardinens kanter. Placera eventuella andra fästen mellan de två yttersta med jämna mellanrum.* Om du har beställt Flex-modellen ska du på motsvarande vis sätta fast fästena även i nederkanten. Vid bredd över 700 mm så klicka även fast gardinlåset i mitten på gardinens över- och underprofil.
2. Klicka plisségardinerna på plats med klistermärket synligt in mot rummet. Kontrollera att linorna löper fritt.

*Om du har beställt en plisségardin vars bredd överstiger 810 mm har du fått extra fästena skickade till dig. Montera dem enligt anvisningarna, så bärs gardinen upp på bästa sätt. Montera fästena med "flärpen" mot dig.