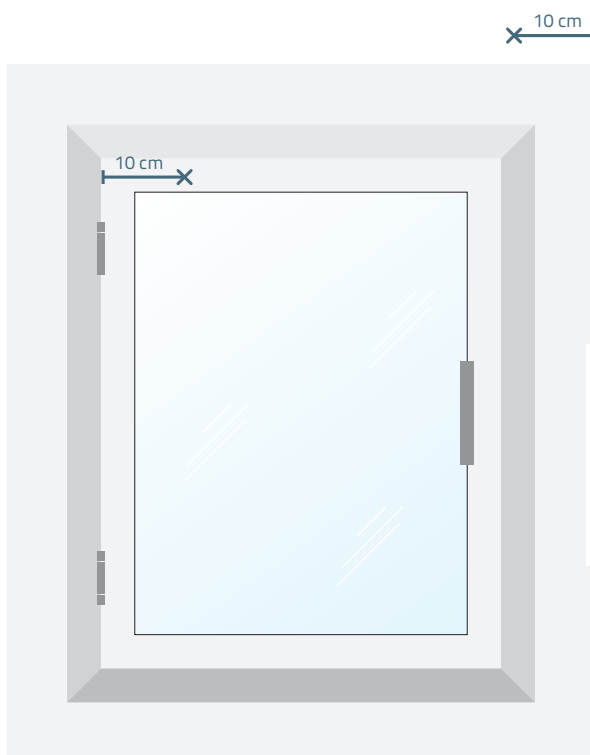
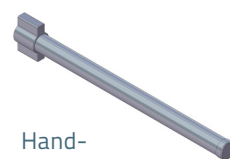


Montering på  
fönsterram  
Montera fästet 10 cm  
från plisségardinens kant.

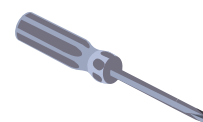
Klistermärke  
Klistermärket ska  
vara synligt mot dig.



10 cm  
Montering utanför  
nisch/fönsterkarm  
Montera fästet 10 cm  
från plisségardinens kant.

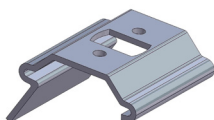


Hand-  
tagsreglage\*\*

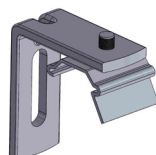


Använd en  
stjärnskruvmejsel

Takfäste



Väggfäste



Plisségardin



Klister-  
märke

## Montering med väggfäste

Plissé på fönsterram & Plissé utanför nisch/fönsterkarm

1. Skruva fast takfästet i väggfästet, som den mittersta bilden (Väggfäste) ovan visar.
2. Skruva upp fästena med de medföljande skruvarna, så att fästena hamnar cirka 10 cm från plisségardinens kanter. Placera eventuella andra fästen mellan de två yttersta med jämna mellanrum. \* Om du har beställt Flex-modellen ska du på motsvarande vis sätta fast fästen även i nederkanten.
3. Klicka plisségardinens på plats med klistermärket synligt in mot rummet. Kontrollera att linorna löper fritt.

\*Om du har beställt en plisségardin vars bredd överstiger 810 mm har du fått extra fästen skickade till dig. Montera dem enligt anvisningarna, så bärs gardinen upp på bästa sätt.

\*\*Om du har valt att få med ett handtagsreglage i din beställning kan du enkelt hantera din plisségardin även vid höga höjder.