

Montering i nisch/ karm

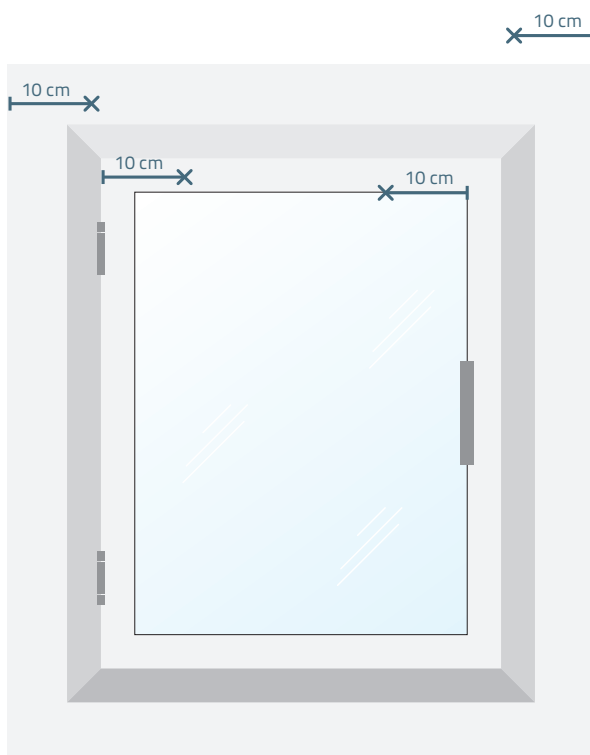
Montera fästet 10 cm
från plisségardinens kant.

Montering på fönsterram

Montera fästet 10 cm
från plisségardinens kant.

Klistermärke

Klistermärket ska
vara synligt mot dig.



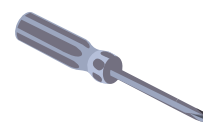
10 cm

Montering utanför nisch/fönsterkarm

Montera fästet 10 cm
från plisségardinens kant.

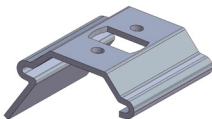
Montering i fals/ fönsterbåge

Montera fästet 10 cm
från plisségardinens kant.

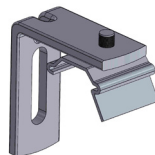


Använd en
stjärnskruvmejsel

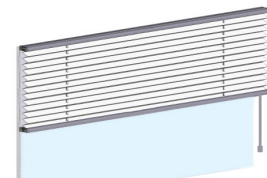
Takfäste



Väggfäste



Plisségardin



Klistermärke

Montering Plisségardin Classic

Plissé i fals/båge/nisch , på fönsterram & Plissé utanför nisch/fönsterkarm

1. Skruva upp fästena med de medföljande skruvarna, så att fästena hamnar cirka 10 cm från plisségardinens kanter. Placera eventuella andra fästen mellan de två yttersta med jämna mellanrum.*
2. Klicka plisségardin på plats med klistermärket synligt in mot rummet. Kontrollera att linorna löper fritt.

*Om du har beställt en plisségardin vars bredd överstiger 810 mm har du fått extra fästena skickade till dig. Montera dem enligt anvisningarna, så bärs gardinen upp på bästa sätt.